



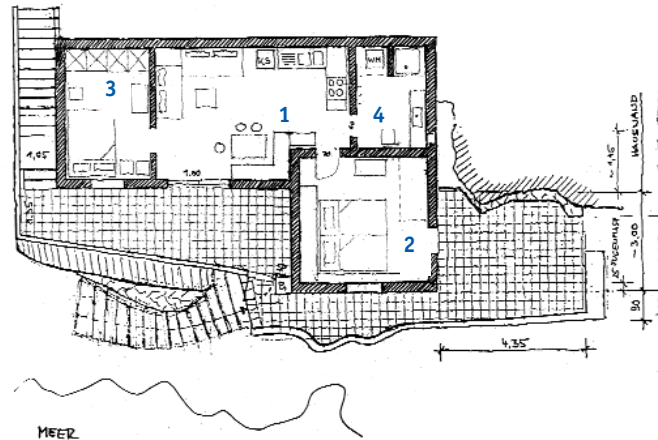
Lage

Das Haus 'Casa Cari' befindet sich an der äußersten Südspitze von Fuerteventura, am Faro (Leuchtturm) de Jandia in dem kleinen Fischerort Puerto de la Cruz (genannt Puertito) auf einer meerumwogenen Landzunge in einem Naturpark. Deshalb sind dort die Küsten und das Landesinnere unverbaut und die Straße zwischen Puertito und Morro Jable (ca. 20 km) ist nur noch eine breite Sandpiste.

Puertito ist ein kleiner Fischerort, der nur an Wochenenden, Feiertagen oder den Sommermonaten von den Kanaren häufiger frequentiert wird, die dann das dortige Fischen, Strandleben sowie die einheimische Küche in den drei Bars des Ortes genießen. Dann mag es - im Gegensatz zur sonstigen absoluten Ruhe - etwas lebendiger im Ort zugehen, dennoch liegt mein Haus so geschützt, daß man davon kaum etwas mitbekommt.

'Casa Cari' liegt direkt am Meer gen Afrika gewandt, d. h. an der ruhigeren Meeresseite der Landzunge. Von den Terrassen wie den Wohn- und Schlafräumen sehen Sie nichts als den Horizont und das Meer, welches je nach Mondstand bzw. Stärke von Ebbe und Flut bis ans Haus rhythmisch heranrauscht und meist noch einen Sandstrand freiläßt. Manchmal (besonders im Winter) wird der Sand direkt vorm Haus, der sich auch zu Dünen anhäufen kann vom Meer weggetragen. Dann müssen Sie mit Steinen oder vulkanischem Fels vorlieb nehmen oder auf den nahen Sandstrand vorm Ort, bzw. eine der zahlreichen anderen Buchten ausweichen. All das Treiben oder „nur“ die Wellen, Möwen, Delphine oder Fischreier können Sie von den Terrassen meines Hauses genießen. Meeremusik - bei unverbautem Ausblick bis zum Horizont - ist garantiert. Das Haus ist mit sandfarbenen Naturstein verkleidet in dem Bemühen, sich in den Charakter der Gegend einzufügen.

Ausstattung
Das Haus besteht aus zwei Schlafräumen, einem großen Wohnraum mit jeweils einer Sitz- und Essecke, kombiniert mit einer voll ausgestatteten Küche (1); einem Bad mit Dusche und WC sowie zwei großen Terrassen, die einen Abgang zum Strand haben. Die gesamte Wohnfläche beträgt ca. 70qm. Im großen **Schlafzimmer** genießt man vom Bett aus (190x180, durchgehende Matratze) einen herrlichen Ausblick über die unverbaute Bucht. In diesem Raum befindet sich „für alle Fälle“ noch eine Matratze für eine weitere Person.(2)



Die Terrassen sind mit Teaktisch und Stühlen bestückt sowie mit drei Sonnenliegen und zwei Liegestühlen. Die vordere Tür (Eingangsterrasse) ist verriegelbar, was bei Kleinkindern von Bedeutung sein mag. Aus Marmor-Terrazzo ist der Fußboden im Haus, aus Terrakotta der Terrassenboden.

Der kleine Schlafräum verfügt über ein Bett (190x140, durchgehende Matratze) und einen grossen Einbauschränk.(3)



Die Küche besteht aus einem 5-flammigen Herd mit Backofen, der mittels einer Gasflasche (spanisch: „bombona“) betrieben wird. Der Kühlschrank (mit großem Tiefkühlfach) läuft auf Strombasis. Geschirr und Töpfe sind reichlich vorhanden und liegen über dem üblichem Ferienhausstandard.



Der Wohnraum, der unmittelbar in die Küche übergeht, verfügt über eine Kompaktanlage mit Tuner, MC/CD und Sat-TV. (1)



Das Badezimmer besteht aus einer kleinen Badewanne mit Dusche, die an eine Heißwassertherme angeschlossen ist, sowie Waschmaschine und WC.(4)

Wassersystem und Energie
Eine Windenergie/Entsorgungsanlage beliefert den Ort mit sauberem Trinkwasser und mit Elektrizität.



Die längsten Sandstrände (20km) befinden sich oberhalb von Morro Jable die bei Costa Calma in eine phantastische Lagunenlandschaft auslaufen, umgeben von zwei beeindruckenden Wanderdünen, die ins Meer laufen. Aufgrund der Gegebenheiten ist dieser Strand naturgemäß fest in Touristenhand.

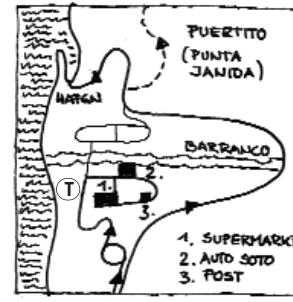
Mein persönlich bevorzugter Strand ist nur ungefähr zehn Minuten zu Fuß von Puertito entfernt. Die „Playa del Ojos“ ist eine von mehreren malerischen Buchten auf der anderen Seite der Landzunge. Hier sind Sie fast immer ungestört.

Anreise Fuerteventura

Direktflug. Weiterfahrt mit dem Leihwagen - es fährt kein öffentliches Verkehrsmittel nach Puertito. Es gibt zahlreiche Anbieter zu moderaten Preisen (Auto Soto 0034.928.540142/Auto Dominguez 0034.928.860516). Manche bieten auch einen Fahrdienst an. Sie können direkt von Deutschland aus buchen.

Bei Verlassen des Flughafens folgen Sie den Hinweisschildern: „Morro Jable / Jandia“ in Richtung Süden. Wenn Sie sich Morro Jable nähern, fahren Sie zunächst an Hotelburgen mit ihren Shoppingarkaden vorbei, dann steigt die Straße an und teilt sich vor dem Ort: rechtsspurig in eine Umgehungsstraße, die in den Hafen mündet, linksspurig führt sie via (Mini)Kreisverkehr nach Morro Jable hinein.

Sollten Sie zuerst entweder bei Auto Soto vorbei oder Ihren Einkauf im großen Supermarkt „Padilla“ erledigen wollen, dann müssen Sie hier abfahren. Die Straße macht erst eine Links-, dann eine Rechtskurve. Sie passieren eine Tankstelle und gleich danach biegen Sie rechts in die erste Querstraße ein. Der nächste Abzweig nach rechts führt zum Supermarkt (dort bekommt man fast alles, außerdem befindet sich am Eingang ein Geldautomat), während Sie bei Weiterfahrt ein paar Meter geradeaus den Autoverleih „Auto Soto“ auf der linken Straßenseite erkennen können (falls Sie einen Vertrag abschließen wollen).



Morro Jable

An der Skizze können Sie erkennen, wie Sie sich aus dem Ort herausbewegen. Sie stoßen dann wieder auf die Umgehungsstraße, die zum Hafen führt und dort endet. Bevor Sie zum Hafen hinunterfahren, geht zu Ihrer rechten Seite eine breite Sandstraße mit einem Hinweisschild: „Punta- oder Faro de Jandia“. Dieser Straße folgen Sie nun für ca. 20 km ohne abzubiegen. Nach ca. 12 km kommt die einzige Gabelung mit einem Schild nach rechts weisend (Restaurant Cofete). Sie halten sich links und ignorieren die Abzweigung nach Cofete.

Wenn Sie also stets in Richtung Leuchtturm gefahren sind, taucht nach ca. 20 km Puertito als eine unorthodoxe Häuseransammlung auf und plötzlich dürfen Sie noch ein paar 100 Meter Asphalt genießen. Wenn Sie das Windrad passiert haben, fahren Sie in den Ort hinein und kehren in der Bar „El Caletón“ ein. Dort werden Sie an der Theke entweder Pepe oder Dolores begrüßen und Ihnen den Schlüssel aushändigen.

Nach ca. 1,5 Std. Anreise werden Sie Puertito, diesen surrealen Ort am „Ende der Welt“ genießen, um jetzt die Seele baumeln lassen zu können.

Buchung und Information im Internet unter: www.casa-cari.com

Deutschland Tel. 0049.30.3136711 Fax 0049.30.31506244

Irland Tel/Fax 00353.94.9548112 e-mail: info@casa-cari.com

Puertito
Morro Jable

Surfparadies Fuerteventura

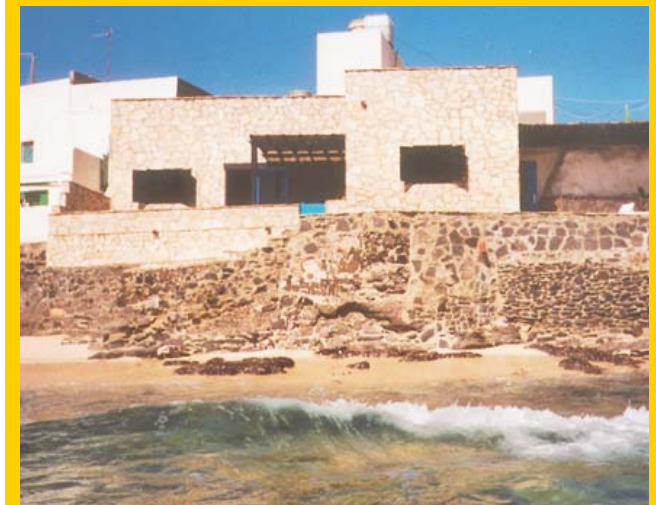
Für geübte Surfer gibt es in der direkten Umgebung Puertitos viele hervorragende Gelegenheiten sowohl zum Windsurfen als auch zum Wellenreiten.

Fischerei und Angelmöglichkeiten

sind auf der Landzunge von Puertito reichlich vorhanden. Hochseefischen wird im Hafen von Morro Jable professionell angeboten.



Sonne, Wind & Meer in Puertito auf Fuerteventura



Casa 'Cari'